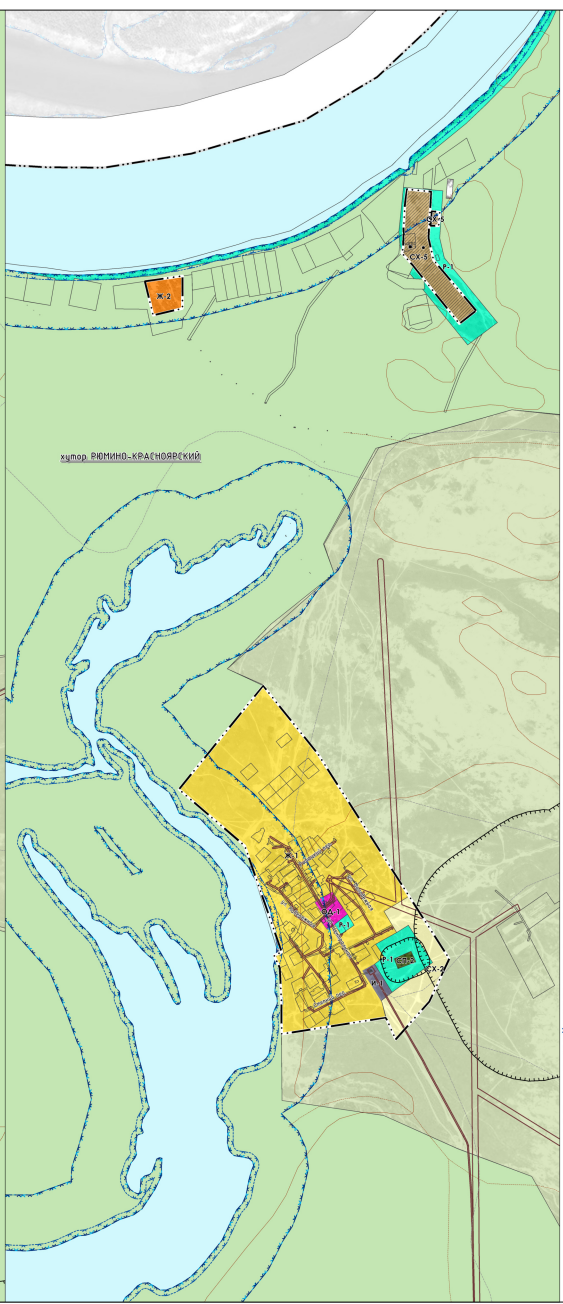
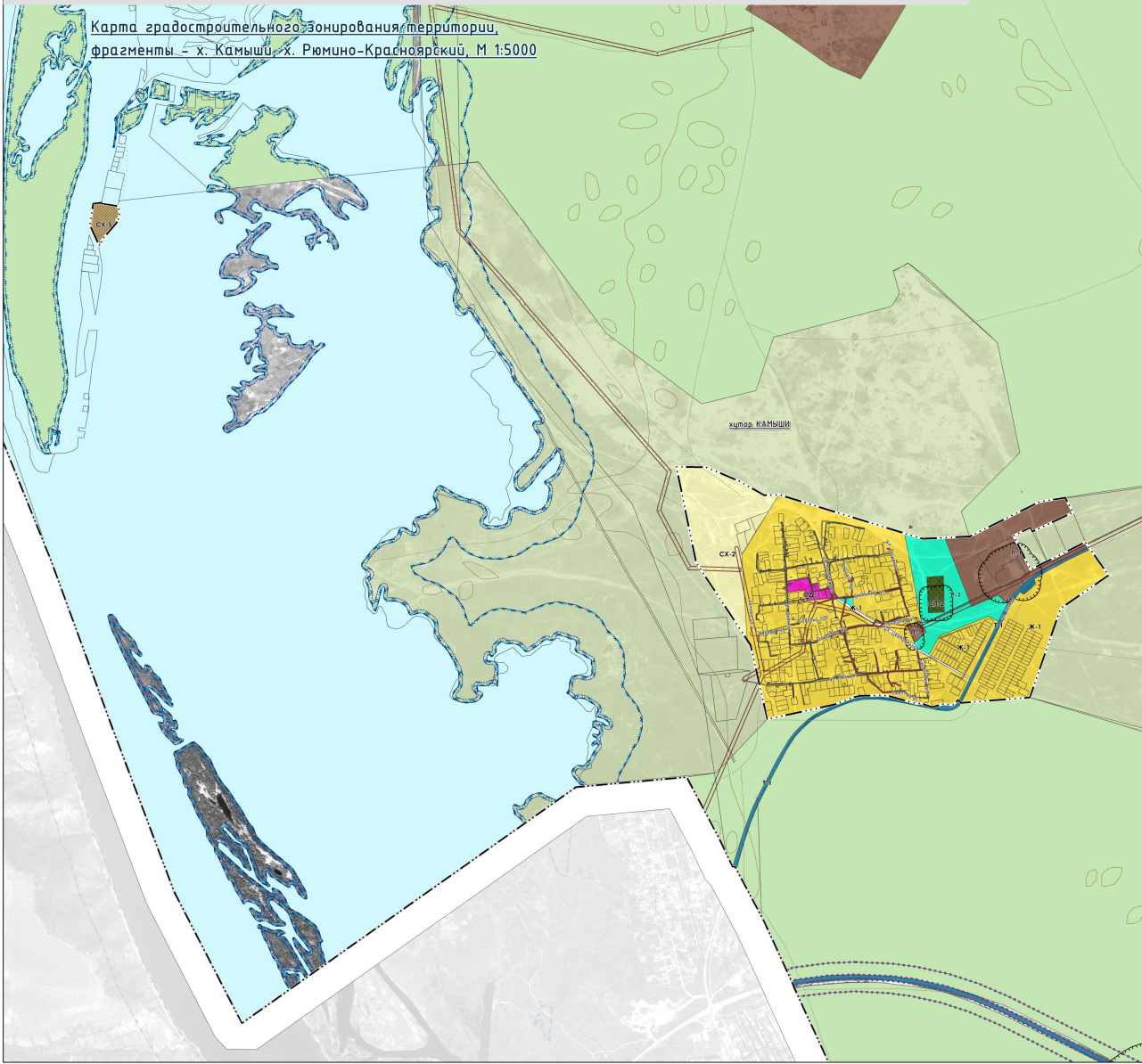


Карта градостроительного зонирования территории, фрагменты - х. Камыши, х. Рюмино-Красноярский, М 1:5000



Условные обозначения
в соответствии с Приказом Минкомсвязи России от 03.03.2018 г. №301
Границы схемы административно-территориального деления

символ	Наименование условного обозначения
—	границы сельского поселения
—	границы населенной пункти

Территориальные зоны

обознач	цвет зон	Наименование условного обозначения
Ж-1	Ж-1	зона застройки индивидуальными жилыми домами
Ж-2	Ж-2	зона застройки индивидуальными жилыми домами и нестационарными жилыми домами (временными строениями)
Ж-3	Ж-3	зона застройки среднетяжелыми жилыми домами (блокированной застройки и многоквартирными домами)
ОД-1	ОД-1	индустриально-складские территории
П-1	П-1	зона объектов инженерной инфраструктуры
И-1	И-1	зона объектов культурно-рекреационной инфраструктуры
Т-1	Т-1	зона рекреационно-оздоровительная
СХ-2	СХ-2	зона сельскохозяйственного назначения
СХ-3	СХ-3	зона сельскохозяйственного назначения, предназначенная для ведения сельского хозяйства и садоводства
СХ-4	СХ-4	зона сельскохозяйственного назначения
СХ-5	СХ-5	иные зоны сельскохозяйственного назначения
Р-1	Р-1	зона рекреационного назначения
СП-1	СП-1	зона специального назначения
СР-2	СР-2	зона жилищная
		Территория, для которой не устанавливается градостроительный регламент
		зона, выделенная информационными базами
		зона, выделенная на местности
		территория сельскохозяйственного назначения

Зоны с особыми условиями использования территории

символ	Наименование условного обозначения
—	санитарно-защитная зона предприятий, сооружений и иных объектов
—	охранная зона инженерных коммуникаций
—	защитная зона
—	прибрежная защитная полоса
—	береговая полоса
—	прибрежная полоса акватории водоема
—	прибрежная территория

Особые охраняемые природные территории

символ	Наименование условного обозначения
—	иные особо охраняемые природные территории (защитная территория "Защитный лесной массив")